

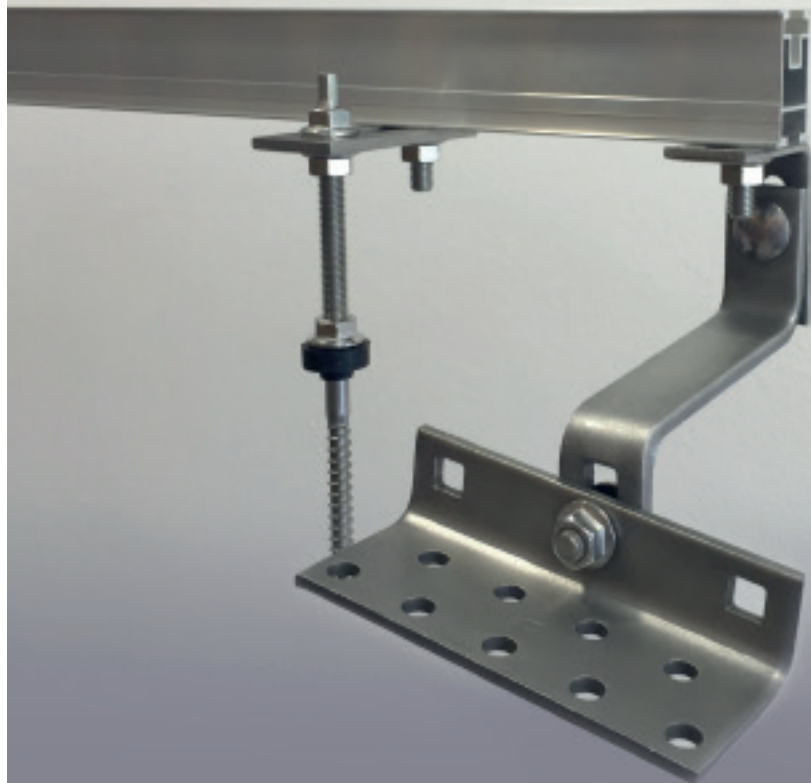
ökosolar

MIT DER
KRAFT
DER SONNE



Aufdach PV Montagesystem Ökosolar TR 2.0

Das **kostengünstige Aufdachsystem** für alle
Ziegel-, Schindel- und Eternitdächer.



ökosolar

MIT DER
KRAFT
DER SONNE

Technische Daten

Anwendung	Aufdachanlagen von 5° - 65° Dachneigung
Dachart	Ziegel-, Eternit-, Bitumen-, Schindel- und Pfannendächer
Gebäudehöhe	bis 20 m (weitere Höhen auf Anfrage)
Montageart	horizontale und vertikale Modulmontage möglich
PV-Module	für alle gängigen gerahmten Modultypen
Material	Aluminium EN AW 6060 T66, Edelstahl
Bemessung	nach EN 1990, EN 1991, EN 1999
Max. Belastungen	auch für hohe Schneelasten bis 5,0 kN/m ² geeignet
Garantie	10 Jahre Haltbarkeitsgarantie

Systemvorteile

- > Höchste Flexibilität für nahezu alle Dacheindeckungen
- > Montage der Tragschienen horizontal, vertikal sowie als Kreuzverband problemlos möglich
- > Hohe Belastbarkeit vor allem für Österreich (große Schneelasten)
- > Geprüfte Systemstatik bis 5,0 kN/m² Schneelast
- > Maximale Lebensdauer durch Verwendung hochwertiger Materialien
- > Bestes Preis / Leistungsverhältnis
- > Einfache und schnelle Montage durch Konfektionierung aller Anlagengrößen

